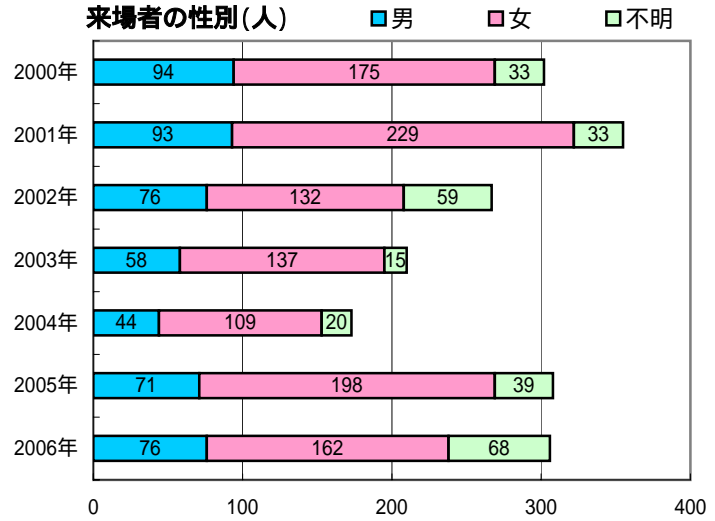


# 日野市福祉まつりアンケート集計（2000年～2006年）

## 来場者の性別

	男	女	不明	合計
2000	94	175	33	302
2001	93	229	33	355
2002	76	132	59	267
2003	58	137	15	210
2004	44	109	20	173
2005	71	198	39	308
2006	76	162	68	306

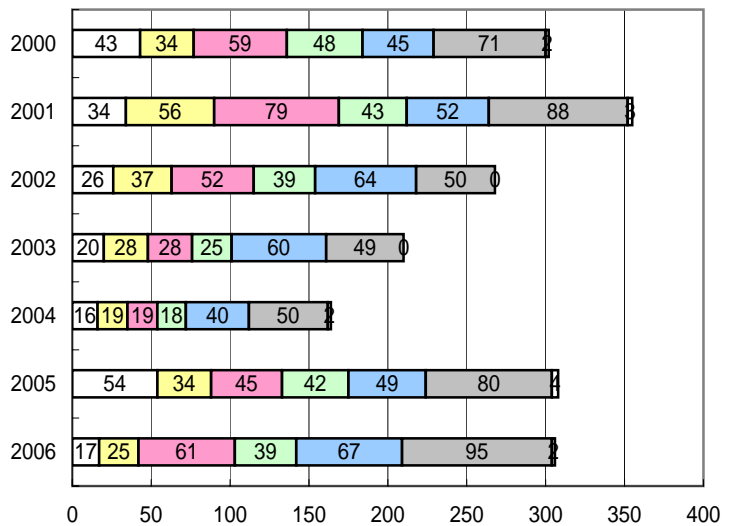
来場者の性別(人)



## 来場者の年齢

	10	20	30	40	50	60以上	不明
2000	43	34	59	48	45	71	2
2001	34	56	79	43	52	88	3
2002	26	37	52	39	64	50	0
2003	20	28	28	25	60	49	0
2004	16	19	19	18	40	50	2
2005	54	34	45	42	49	80	4
2006	17	25	61	39	67	95	2

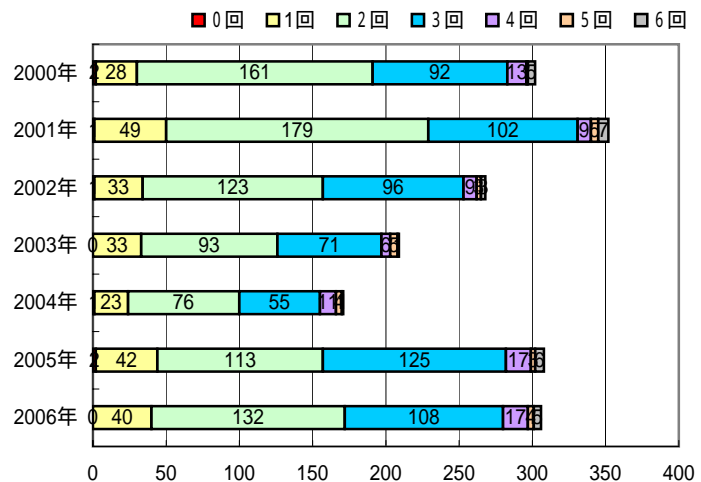
来場者の年齢(人)



## 問1 一日何回、ブラッシングを行っていますか。

	0回	1回	2回	3回	4回	5回	6回
2000	2	28	161	92	13	1	5
2001	1	49	179	102	9	5	7
2002	1	33	123	96	9	3	3
2003	0	33	93	71	6	5	1
2004	1	23	76	55	11	4	1
2005	2	42	113	125	17	3	6
2006	0	40	132	108	17	4	5

## 問1 1日何回ブラッシングを行っていますか？

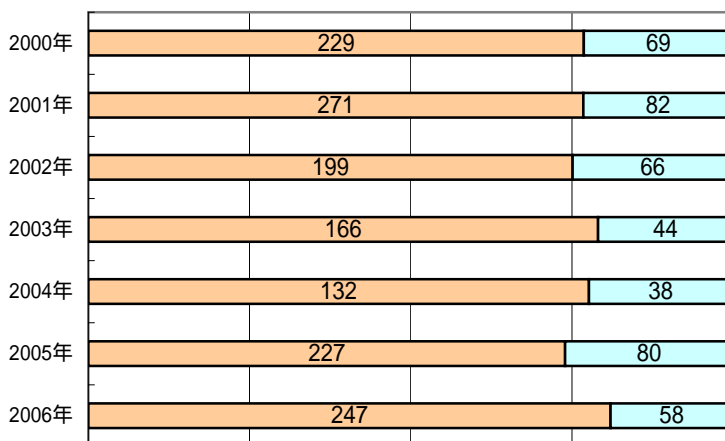


**問2 かかりつけの歯科医院がありますか。**

	はい	いいえ	不明
2000	229 (77%)	69 (23%)	4
2001	271 (77%)	82 (23%)	2
2002	199 (75%)	66 (25%)	3
2003	166 (79%)	44 (21%)	0
2004	132 (78%)	38 (22%)	3
2005	227 (74%)	80 (26%)	1
2006	247 (81%)	58 (19%)	1

**問2 かかりつけの歯科医院がありますか**

□はい □いいえ

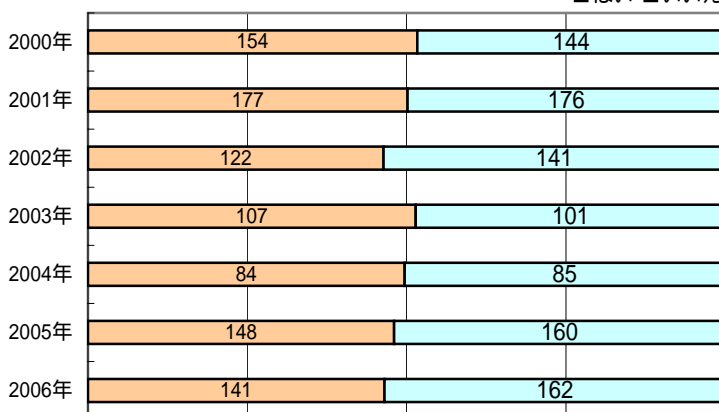


**問3 日野市に休日歯科応急診療所(旧日野保健所)があるのをご存知ですか。**

	はい	いいえ	不明
2000	154 (52%)	144 (48%)	4
2001	177 (50%)	176 (50%)	2
2002	122 (46%)	141 (54%)	5
2003	107 (51%)	101 (49%)	2
2004	84 (50%)	85 (50%)	4
2005	148 (48%)	160 (52%)	0
2006	141 (47%)	162 (53%)	3

**問3 休日歯科応急診療所があるのをご存知ですか。**

□はい □いいえ

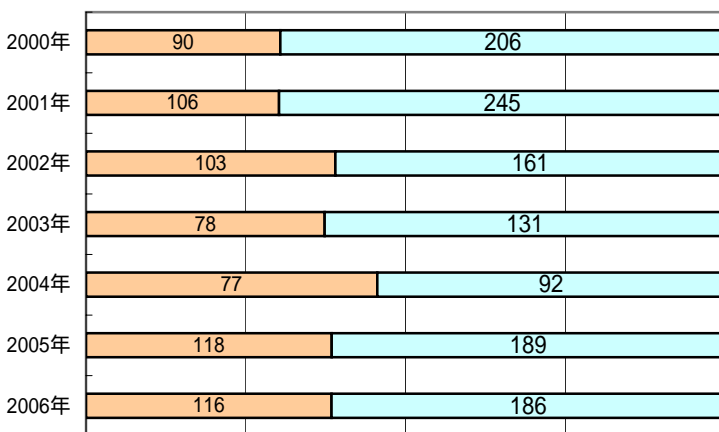


**問4 通院出来ない方に対して、往診を行っているのをご存じですか。**

	はい	いいえ	不明
2000	90 (30%)	206 (70%)	6
2001	106 (30%)	245 (70%)	4
2002	103 (39%)	161 (61%)	4
2003	78 (37%)	131 (63%)	1
2004	77 (46%)	92 (54%)	4
2005	118 (38%)	189 (62%)	1
2006	116 (38%)	186 (62%)	4

**問4 往診を行っているのをご存知ですか(人)**

□はい □いいえ



**問5 定期歯科検診を受けていますか。**

	はい	いいえ	不明
2000	119 (40%)	181 (60%)	2
2001	133 (38%)	220 (62%)	2
2002	107 (40%)	158 (60%)	3
2003	102 (49%)	106 (51%)	2
2004	87 (51%)	83 (49%)	3
2005	170 (55%)	137 (45%)	1
2006	159 (52%)	146 (48%)	1

**問5 定期歯科検診をいけていますか**

□はい □いいえ

